

Ağ Video Kaydedici

NVR864B Serisi



Özellikler

- Ultra 265/H.265/H.264 video formatlarını destekler
- 16/32/64 kanal girişi
- ONVIF uyumlu ana kameraları (Profil S, Profil G, Profil T) ve RTSP protokollerini destekler
- VGA ve HDMI bağımsız çıkış (NVR864B varsayılan olarak eşzamanlı çıkış, bağımsız çıkış yapılandırılabilir)
- 16 Megapiksele kadar çözünürlükte kayıt
- N+1 Sıcak yedek desteği
- Ağ bağlantısı kesildiğinde depolama güvenilirliğini artırmak için ANR teknolojisi
- Bulut yükseltme desteği

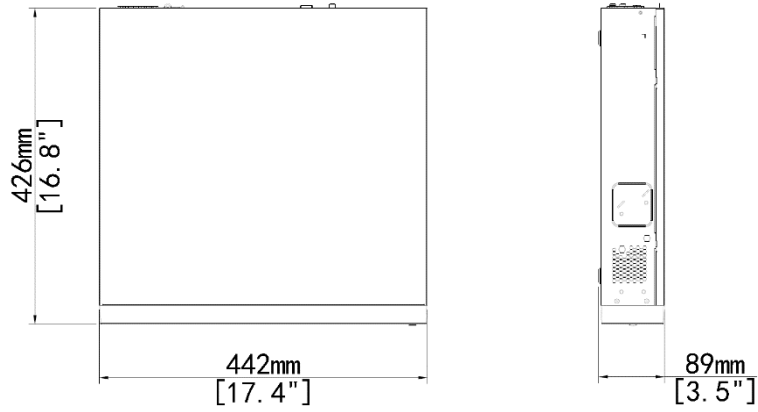
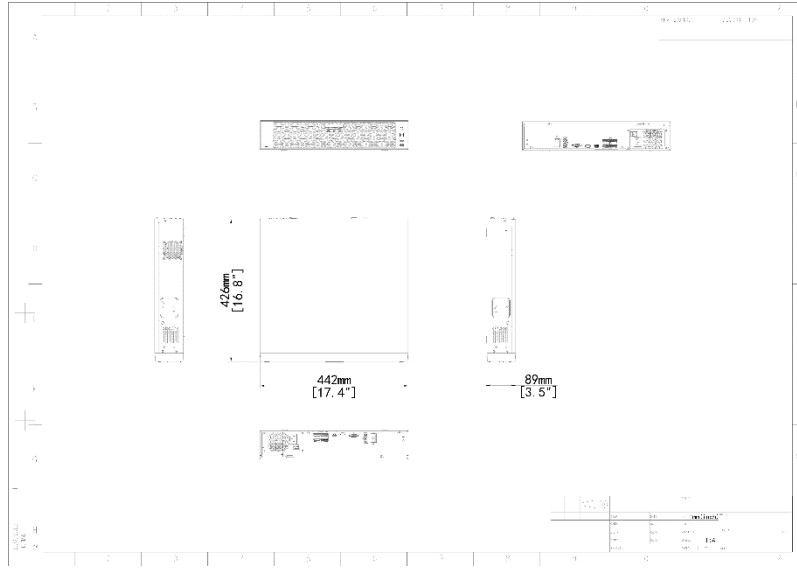
Spesifikasyonlar

Kod Çözme	Açık klama
Kod Çözme Formatı	Ultra 265, H.265, H.264
Kod Çözme Yeteneği	NVR864B:Ultra 265/H.265: 2 x 16MP@30, 2 x 12MP@30, 4 x 4K@30, 6 x 5MP@30, 8 x 4MP@30, 10 x 3MP@30, 16 x 1080P@30, 32 x 960P@25, 36 x 720P@30, 64 x D1 H.264: 2 x 16MP(4800*2688)@30, 2 x 12MP@30, 2 x 4K@30, 4 x 5MP@30, 6 x 4MP@30, 8 x 3MP@30, 14 x 1080P@30, 28 x 960P@25, 30 x 720P@30, 64 x D1
Ses Sıkıştırma	G.711A, G.711U
Ağ	Açık klama
Gelen Bant Genişliği	320Mbps
Giden Bant Genişliği	160Mbps
Uzak Kullanıcılar	128
Protokoller	TCP/IP; P2P; UPnP; NTP; DHCP; PPPoE; HTTP; HTTPS; DNS; DDNS; SNMP; SMTP; RTSP; 802.1x; IPV6
Tarayıcı (Eklenti)	Windows: IE (IE10/11), Firefox (sürüm 52.0 ve üzeri), Chrome (sürüm 45 ve üzeri), Edge

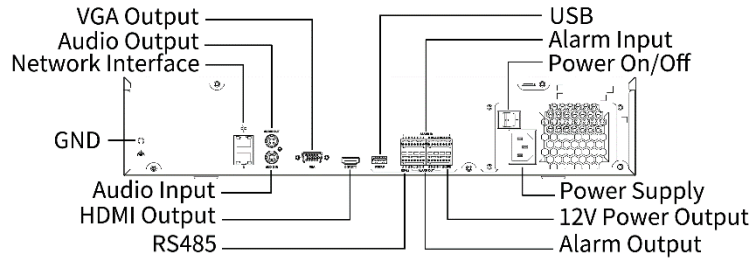
	(sürüm 79 ve üzeri)
Video/Ses Giriş i	Açı klama
IP Video Girişi	NVR508-16B:16-ch NVR508-32B:32-ch NVR508-64B:64-ch
RCA Ses Girişi	1-ch
Video/Ses Çı kış ı	Açı klama
HDMI Çıkış	HDMI:4K(3840x2160)/30Hz, 1920x1080/60Hz, 1920x1080/50Hz, 1600x1200/60Hz, 1280x1024/60Hz, 1280x720/60Hz, 1024x768/60Hz
VGA Çıkış	VGA:1920x1080/60Hz, 1920x1080/50Hz, 1600x1200/60Hz, 1280x1024/60Hz, 1280x720/60Hz, 1024x768/60Hz
RCA Ses Çıkış	1-ch
Canlı Görüntü Ekranı	NVR864B:Eşzamanlı Çıkış: VGA:1/4/6/8/9/16/25/36/64,HDMI:1/4/6/8/9/16/25/36/64, Bağımsız Çıkış: VGA:1/4/6/8/9/16/25/32,HDMI: 1/4/6/8/9/16/25/32
Koridor Modu Ekranı	/NVR864B:3/4/5/7/9/10/12/16/32
İ ki Yönlü Ses	Açı klama
İki Yönlü Ses	1-ch, RCA(Ses giriş ve çıkışını kullanma)
Anlık Görüntü	Açı klama
FTP/Schedule/Event Anlık Görüntüsü	4-ch anlık görüntü, D1 çözünürlüğe kadar
Kayı t	Açı klama
Kayı t Çözünürlüğü	16MP/12MP/8MP/6MP/5MP/4MP/3MP/1080P/960P/720P/D1/2CIF/CIF
Yerelde Senkronize Oynatma	16-ch
Akı lı	Açı klama
IPC tarafından VCA Algılama	Yüz Algılama; Yüz Algılama; Araç Algılama; SIP (İzinsiz Giriş Algılama, Çapraz Çizgi Algılama, Alana Girme, Alandan Çıkma); Ultra Hareket Algılama (UMD); Sıcaklık Algılama (Yangın Algılama, Sigara Algılama, Sıcaklık Ölçümü, Duman ve Yangın Algılama); İnsan Sayma (İnsan Akışı Sayma, Kalabalık Yoğunluğu İzleme); Video Meta Verileri; Trafik İzleme
VCA Arama	Motorlu Araç Araması; Motorlu Olmayan Araç Araması; İnsan Vücudu Araması; Genel Arama; Kişi Sayım Raporu; Isı Haritası
IPC tarafından akıllı	Tüm kanallar (toplamda 8 görüntü/sn'ye kadar)Yüz Algılama, Yüz Algılama, Araç Algılama, Sıcaklık Algılama, SIP, UMD, Video Meta Verileri, Trafik İzleme
Alarm	Açı klama
Genel Alarm	Odak Dışı Algılama; Sahne Değişikliği Algılama; Geride Kalan Nesne; Kaldırılan Nesne; Otomatik İzleme; Hareket Algılama; Kurcalama; İnsan Vücudu Algılama; Video Kaybı; Alarm Girişi; Ses Algılama
Alarm Uyarısı	IP Çakışması; Ağ Bağlantısı Kesildi; Disk Çevrimdışı; Disk Anormal; Yasadışı Erişim; Sabit Disk Alanı Az; Sabit Disk Dolu; Kayıt/Anlık Görüntü Anormal
GUI Dili	Açı klama
GUI Dilleri	38 dil seçeneği: Basitleştirilmiş Çince, Geleneksel Çince, İngilizce, Vietnamca, Tayca, Türkçe, İspanyolca (Latin Amerika), Portekizce (Brezilya), İspanyolca, Portekizce, Fransızca, Almanca, İtalyanca, Hollandaca, Lehçe, Çekçe, Macarca, Slovakça, Rusça, İbranice, Arapça, Ukraynaca, Estonca, Bulgarca, Yunanca, Romence, Danca, İsveççe, Norveççe, Fince, Hırvatça, Slovence, Sırbistan, Korece, Japonca, Letonca, Litvanca, Farsça

Hard Disk	Açı klama
SATA	8 SATA arayüzü
Kapasite	Her HDD için 16 TB'a kadar (Maksimum HDD kapasitesi ortam sıcaklığına göre değişir)
Disk Grubu	Destek
Yedekli Depolama	Destek
Disk Dizisi Türü	RAID 1, 5
Harici Arayüz	Açı klama
Ağ Arayüzü	2 RJ45 10M/100M/1000M uyarlama Ethernet Arayüzü
USB	Ön panel: 2 x USB2.0; Arka panel: 1 x USB3.0
RS485	1
RS232	N/A
Alarm Giriş	16-ch
Alarm Çıkış	4-ch
Güç Kaynağı	AC 100 ~ 240 V
Güç Anahtarı	Destek
Çalışma Ortamı	Açı klama
Çalışma Sıcaklığı	-10 ° C ~ 55 ° C (14 ° F ~ 131 ° F)
Çalışma Nemi	≤ 90% RH (yoğuşmaz)
Güç Tüketimi (HDD olmadan)	≤ 32W
Boyutlar	Açı klama
Ağırlık (HDD olmadan)	≤ 5.5Kg (12.13lb)
Boyutlar	442mm × 426mm × 89mm (17.4"×16.8"×3.5")
Sertifikasyon	Açı klama
Sertifikasyon	CE;FCC;UL;RoHS;WEEE
CE	EN 55032, EN 61000-3-3, EN IEC 61000-3-2, EN 55035
FCC	Bölüm15 Alt bölüm B

Boyutlar



Arka Panel



Zhejiang Uniview Teknolojileri A.Ş., Ltd.

No. 369, Xietong Yolu, Xixiang Alt bölgesi, Binjiang Bölgesi, Hangzhou Şehri, 310051, Zhejiang Eyaleti, Çin

E-posta: overseasbusiness@uniview.com; globalsupport@uniview.com

<http://www.uniview.com>

©2023-2024 Zhejiang Uniview Teknolojileri A.Ş., Ltd. Tüm hakları saklıdır.

*Ürün özellikleri ve bulunabilirliği önceden haber verilmeksizin değiştirilebilir.

*En iyi çabalarımıza rağmen, bu belgede teknik veya yazım hataları olabilir. Uniview bu tür hatalardan sorumlu tutulamaz ve bu belgenin içeriğini önceden bildirimde bulunmaksızın değiştirme hakkını saklı tutar.